

# pvzHE指南

此文件会记录部分功能的操作教程，遇到问题的解决方案  
若按照解决方案无法处理的问题，尝试[重新安装](#)，或者[重启电脑](#)

# 如何切换全屏



游戏内选项，勾选 **3D加速** 和 **全屏**

确定后即可全屏

**3D加速** 开启的状态下

可以使用键盘左侧的

Alt + Enter快捷键

切换窗口和全屏

若无法打开3D加速

请查看 [无法打开3D加速](#)

## 关卡内唤出菜单



在游戏对局内，可以点击键盘左上角的**ESC**键，进行唤出**游戏菜单**



## 设置一键铲子，僵尸显血，卡槽置顶



在游戏对局内，可以点击键盘26键英文区域上方的数字进行开启/关闭特殊功能

按 **1** 一键切换为铲子状态，用于快速铲除植物

按 **2** 显示僵尸血条

按 **3** 切换卡槽图层顺序，用于避免植物和僵尸遮挡卡槽

注意：只有**主键盘区**有效，小键盘**数字键区**无效，可以按**大写锁定**，避免与输入法冲突

# 默认存档目录位置

存档目录位于C盘的中，而并非游戏安装位置

具体路径为：

C:\ProgramData\PopCap Games\PlantsVsZombies\pvzHE

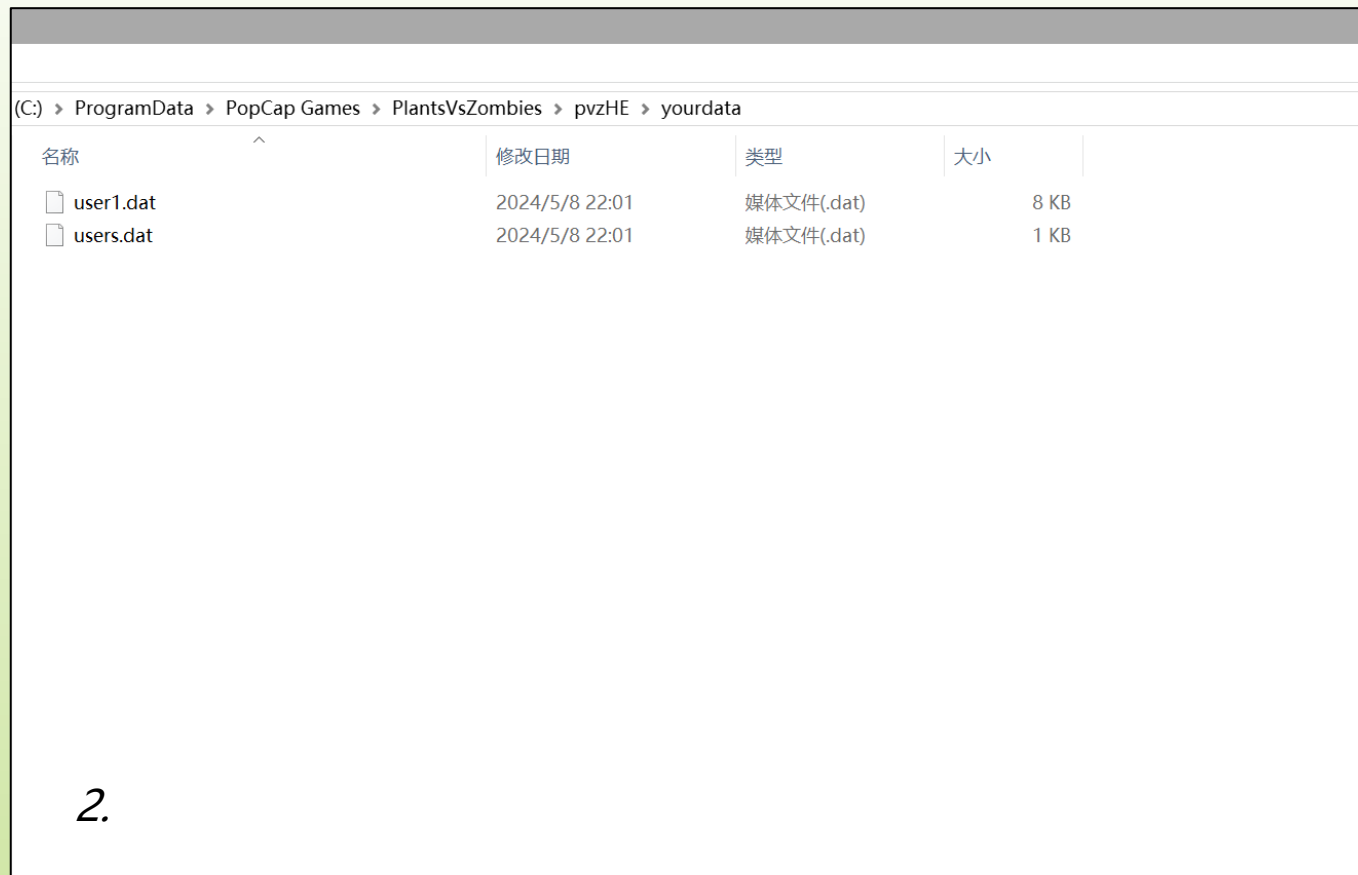
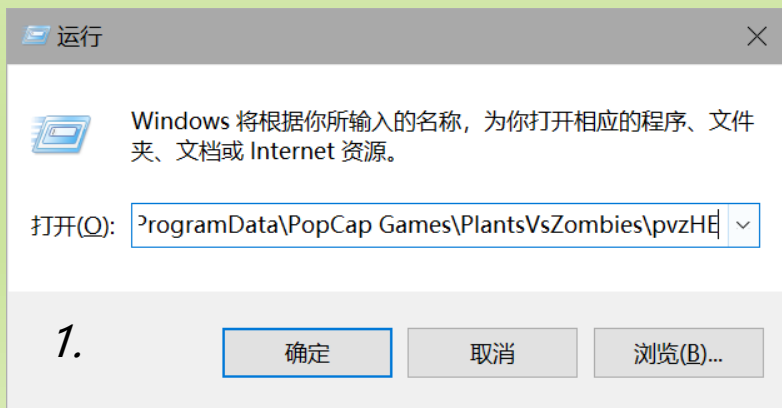
文件夹内需要打开显示隐藏的项目才可见

可以点击快捷键  + R 打开运行窗口

输入

C:\ProgramData\PopCap Games\PlantsVsZombies\pvzHE

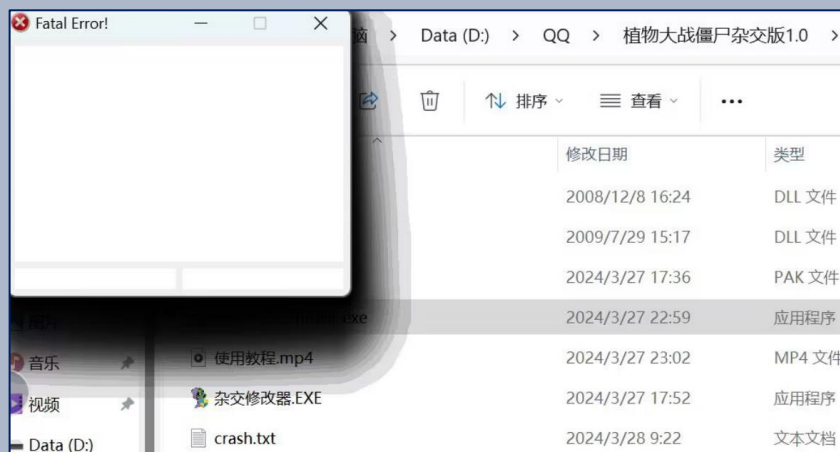
然后回车 即可打开游戏目录



这个 **yourdata** 文件夹中保存的就是用户的存档，里面user开头的文件是用户的**进度数据**  
game开头的文件是玩家的**关卡存档**（指的是关卡打到一半，保留的布阵数据等）

## 【游戏运行错误】启动白屏窗口，标题“Fatal Error!”

问题配图:



问题描述：双击打开游戏后，弹出白屏错误窗口，可能无法手动关闭

问题分析：

1. 全屏 导致的游戏错误
2. 输入法中文导致的游戏错误

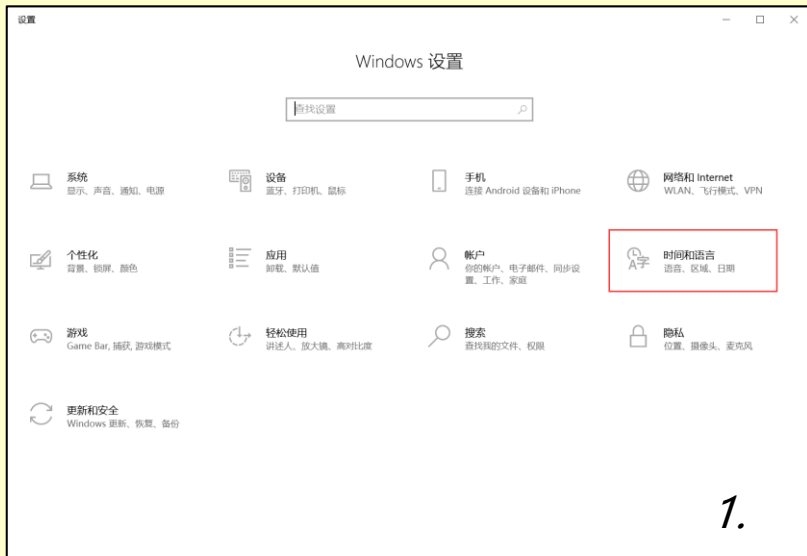
处理建议1：安装包内查找【修复】窗口白屏卡死.bat 文件，下载下来运行即可清除错误

弹出确定要继续吗，要点击**确定**。出现此问题时，不建议开启全屏游戏

处理建议2：请查看下一页内容.....

# 【游戏运行错误】启动白屏窗口，标题“Fatal Error!” 处理

处理建议2：添加一个英文输入法，并切换到英文输入法（如果你本来就有请跳过前3步）



按照指定操作添加英文输入法，并切换后再次尝试打开游戏

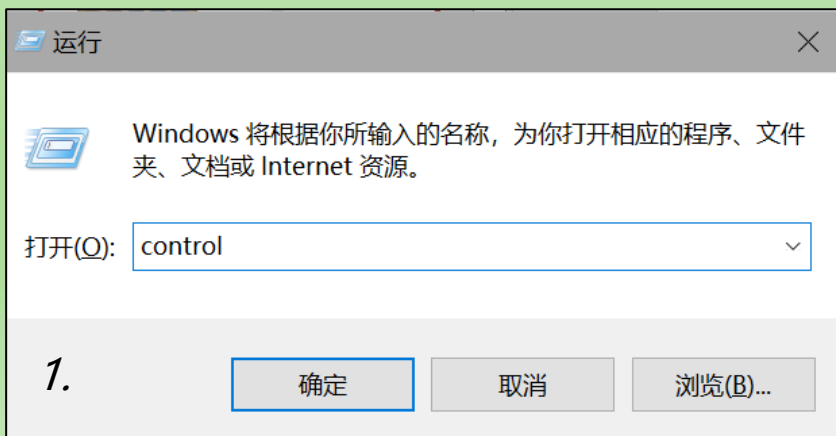
以上流程以Win10作为参考若无法操作可上网查找帮助

接下来点击安装




## 【语言问题】文字内容出现❖❖❖❖乱码

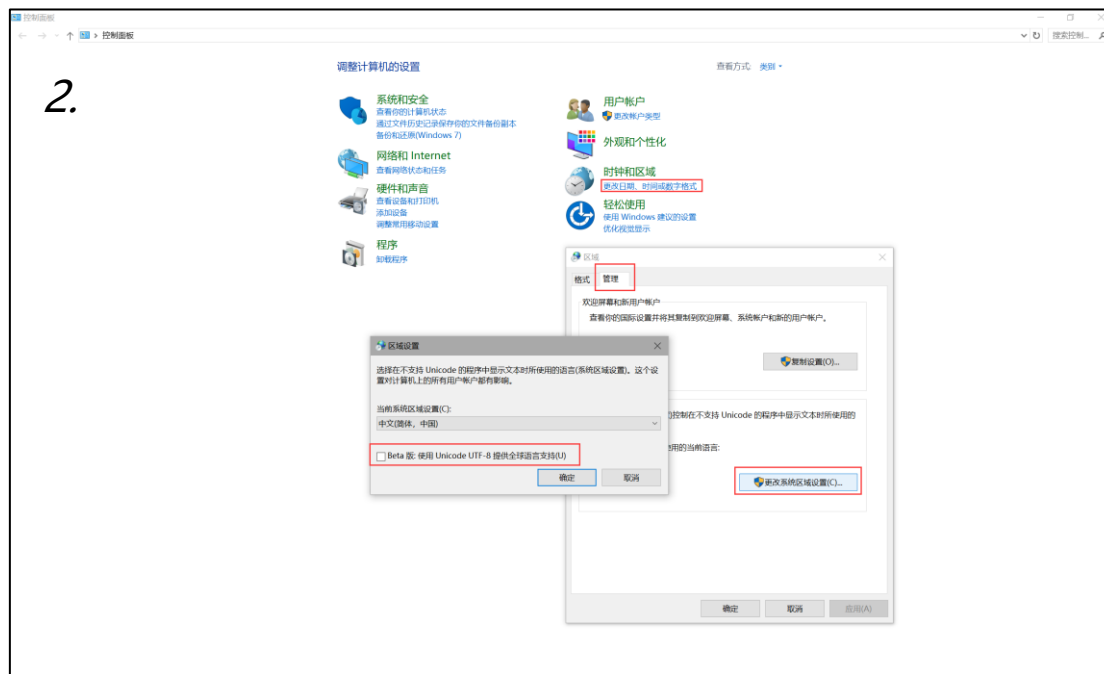
问题配图:



问题描述: 游戏内的文字内容出现乱码, 多处变为带有问号的方框

原因分析: 疑似GB2312编码与UTF-8编码之间的应用错误

处理建议: 快捷键  + R 打开运行窗口, 输入control, 回车打开控制面板

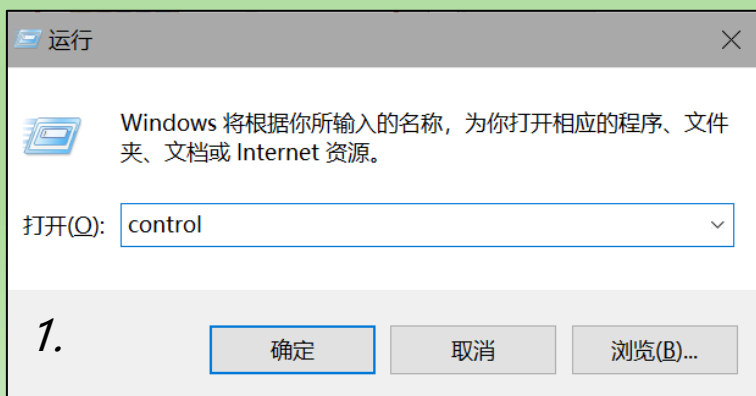


取消勾选 “Beta版 使用Unicode UTF-8提供全球语言支持” 后重启电脑




# 【语言问题】文字内容非中文

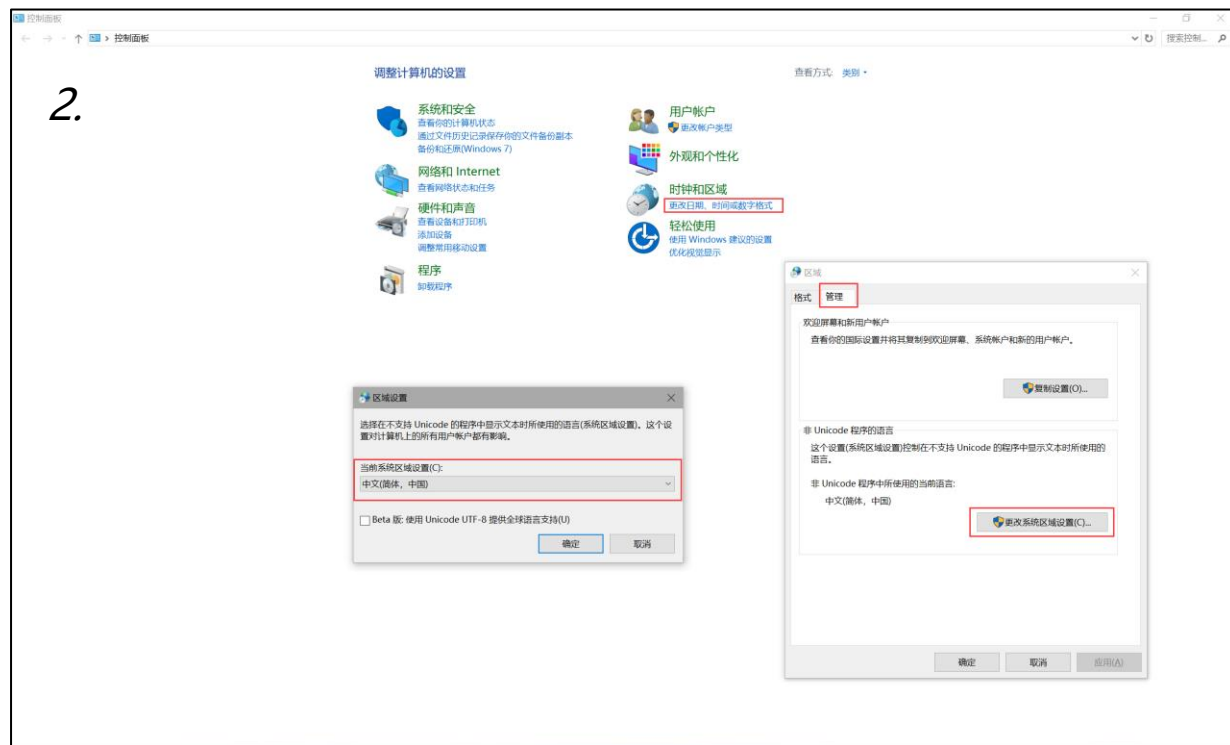
问题配图:



问题描述: 游戏内的文字显示异常, 多处变为带有问号的方框

原因分析: 非Unicode程序设置为了非中文语言

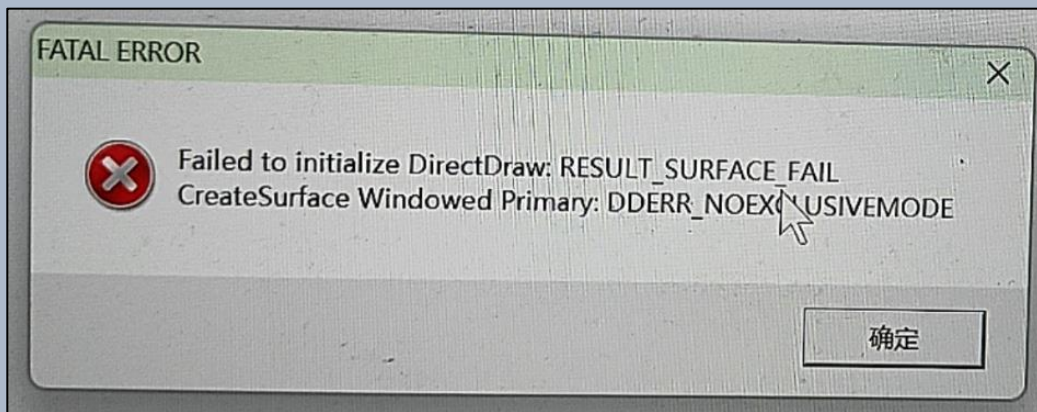
处理建议: 快捷键  + R 打开运行窗口, 输入control, 回车打开控制面板



将当前系统区域设置为中文(简体, 中国)

## DX错误

问题配图:



问题描述: DirectDraw 初始化失败

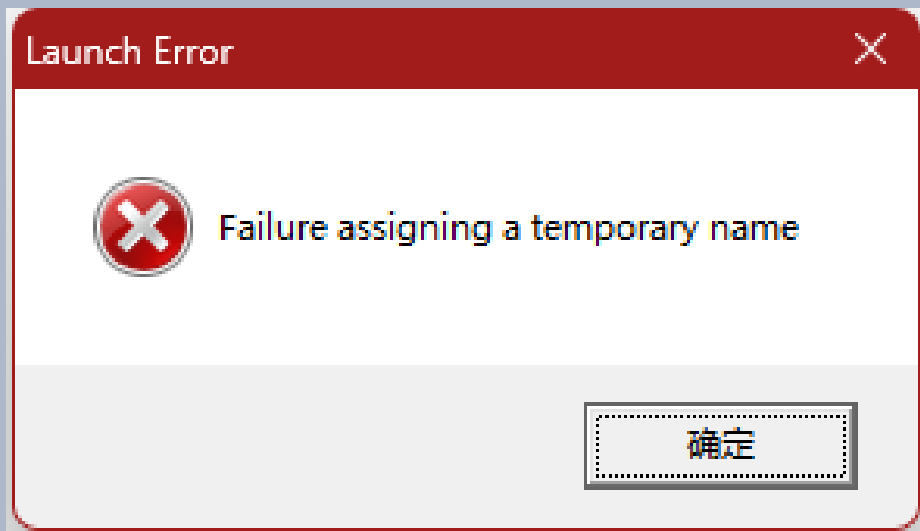
原因分析: 疑似软件冲突驱动不兼容等

处理建议: 检查是否有冲突软件, 尽量**关闭后台软件**, 或者**重启电脑**后, 不要打开其他软件, 直接尝试运行游戏

注: 各种补丁dll文件, 也可能导致此问题的发生, 需自行避免, 可选择更换目录重装游戏

## 分配临时名称失败

问题配图:



问题描述：打开程序报错，分配临时名称失败

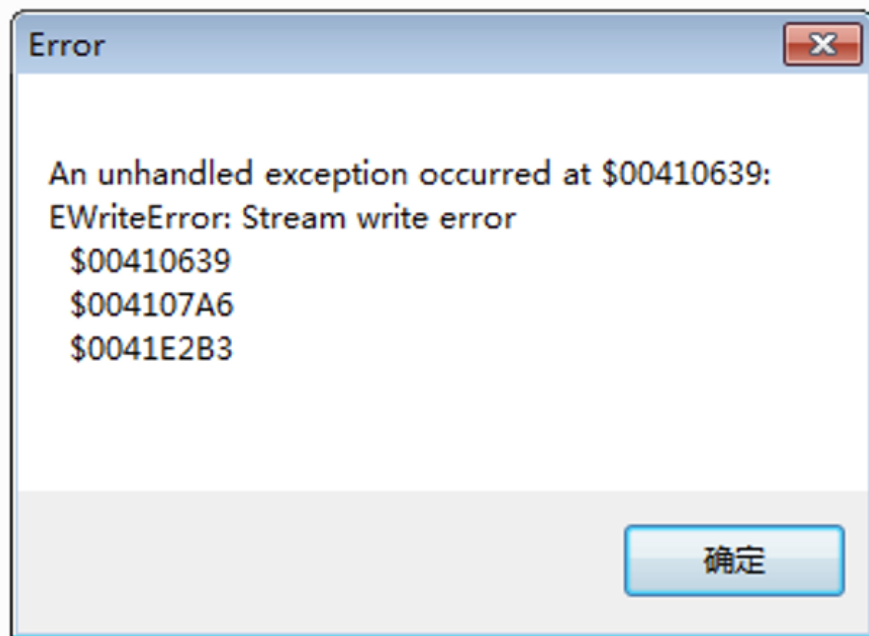
原因分析：无法成功创建与访问临时文件，临时文件夹目录异常，或者文件无法创建

处理建议：使用快捷键  + R，输入 **%temp%** 后回车，删除全部的临时文件，被占用的直接跳过。若用户名为非ASCII字符，请在系统中的环境变量设置，将 **TEMP TMP** 变量，更换目录位置



## 写入数据失败

问题配图:



问题描述：打开杂交启动器，弹出此窗口，写入数据错误

原因分析：硬盘空间不足

处理建议：清理电脑 **硬盘空间**（内存）

## 游戏内贴图显示异常

问题配图:



问题描述：游戏内出现贴图错位，贴图看不见等显示问题

原因分析：未知

处理建议：请打开游戏**选项**中的**3D加速**，如果在关卡内，点击ESC即可唤出菜单

若遇到无法打开**3d加速**的问题，请查看【问题】**3D加速无法打开**

## 3D加速无法打开

问题配图:



问题描述：游戏内选项中的3D加速无法打开

原因分析：显卡过新，或者过老，游戏无法识别显卡

处理建议：请下载 3d加速补丁 放置在游戏文件夹

下载途径建议：上网搜索 植物大战僵尸无法开启3D加速

或者在安装包内查找该补丁

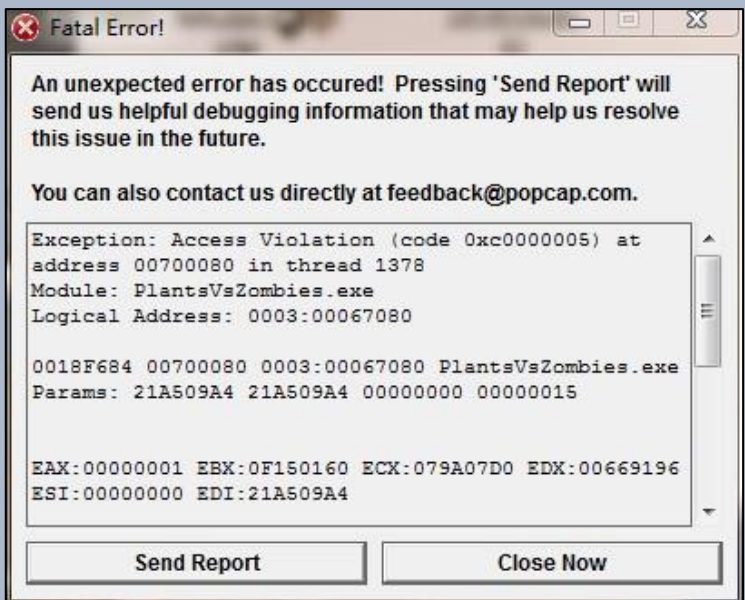
按照里面的使用说明进行操作，能开3D加速的不要使用



# 游戏崩溃

此为一个错误合集，详细问题请参考【**游戏崩溃**】部分的内容，当前最新版本**1.2**，请不要使用老版本

## 问题配图：



问题描述：游戏过程中，突然游戏崩溃，弹出错误窗口

## 原因分析：

1. 使用 **第三方修改器软件** 导致数据错误
2. 数据文件不兼容，如关卡存档、进度
3. 游戏bug，在确保你没有使用第三方软件的情况下

处理建议1：请避免使用**第三方修改器**，可以尝试多次启动游戏尝试

处理建议2：请查看下一页内容.....

为了游戏稳定，建议参考【**游戏运行错误**】启动白屏窗口，标题“Fatal Error!” 处理 将输入法设置为英文


# 游戏崩溃-处理方案【关闭DEP】

当此问题始终发生时，无法解决请进行反馈

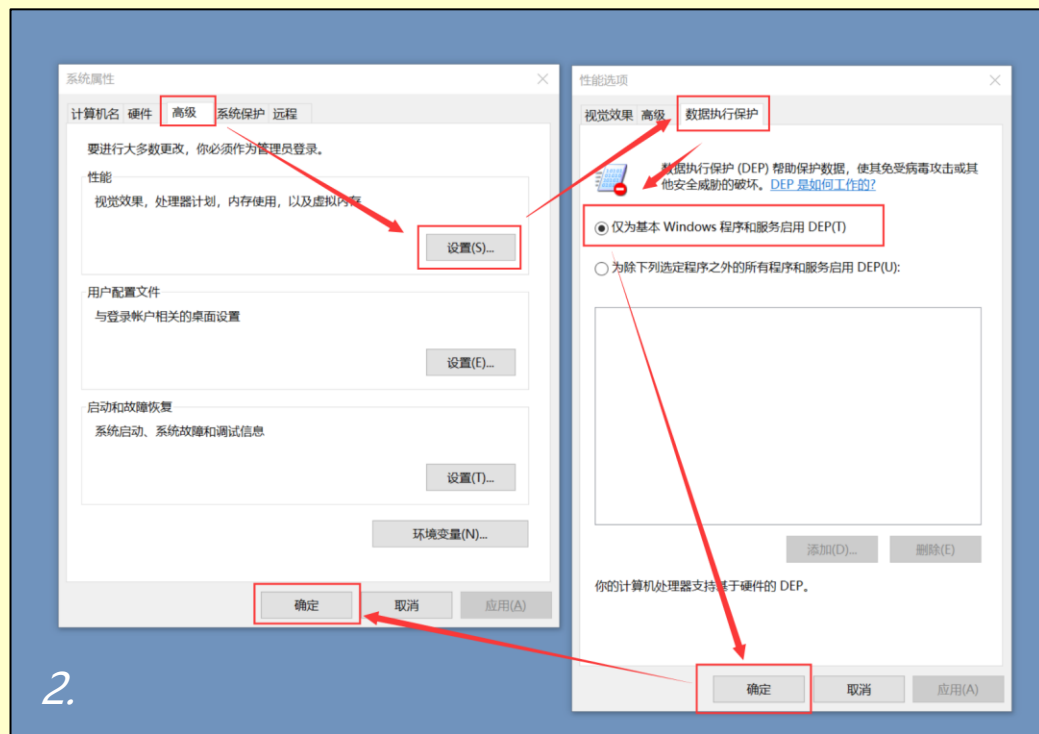
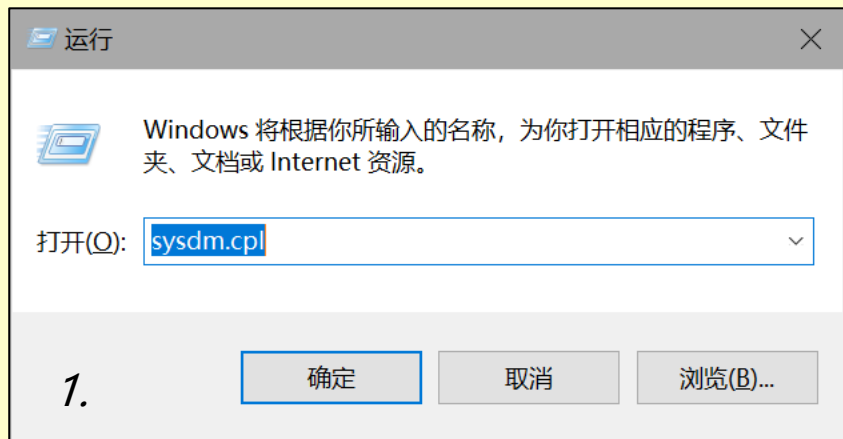
处理建议2：数据执行保护 设置为仅为基本Windows程序和服务启用，设置好后要一路点 **确定**，而不是右上角的 **X**

完成操作后 **重启电脑**，再试试游戏会不会崩溃

如果你的选项为灰色**无法选中**，请查看下一页内容

快捷键  + R，打开运行窗口

输入 **sysdm.cpl** 后回车



如果不会操作也可以**以管理员身份运行**安装包内的  
**【修复】关卡中途闪退.bat**

中途会重启以修复该问题，好了后再试试游戏会不会崩溃  
如果还会闪退，再尝试运行一次这个文件

## 游戏崩溃-处理方案【关闭DEP-高级操作】

上一页操作没有修改成功时，才能采取此操作

**【此操作请确保你有足够的经验，或者按照要求谨慎处理，否则可能损害你的电脑系统!!!】**

以下是2种关闭DEP方法：

**方法①.** 右键计算机(或者此电脑) – 属性 – 高级系统设置 – 高级：性能：设置 – 数据执行保护  
此处选择：仅为基本程序和服务启动DEP， 重启电脑即可关闭DEP。

**方法②.** 右键系统盘文件 `C:\Windows\System32\cmd.exe`，选择“以管理员身份运行”

输入 `bcdedit.exe /set {current} nx AlwaysOff`

回车（按Enter键）后出现“操作成功完成”，然后重启计算机。

然而有个别电脑（多见于笔记本）出厂时基于安全原因锁死了DEP设置

方法①中表现在DEP的2个选项都是灰色且不能勾选，并且下面提示：

要使用这些设置，您必须是计算机管理员并且必须使用bcdedit.exe 文件，如附图1

如果用方法②运行命令后会提示“无法打开启动配置数据存储 拒绝访问”。

这种情况请尝试以下操作：

首先在**方法②**中输入命令改成 `bcdedit.exe /set {current} nx Optin`

回车后看是否成功，成功则重启电脑即可使用方法①。

不成功则在电脑开机时进入BIOS设置，一般是在Security 或 Boot（安全或启动）栏目，找到 Secure Boot（或安全启动策略），调整为Disabled（关闭）。按F10保存并退出，进入系统后再使用**方法①或②**关闭DEP。

如果Secure Boot也是灰色不可改状态怎么办？把它附近其他选项都关掉，比如清除安全启动密钥，Clear Secure Boot Keys, OS Optimized Defaults，恢复BIOS默认Load Default。